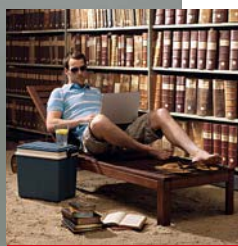
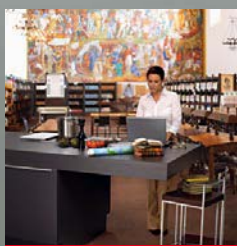
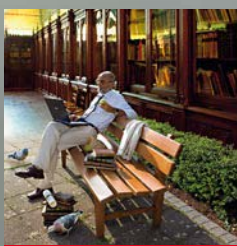




OS 12002 C
OS 12002 G

Facile, rapide
et efficace



Innovant et
ergonomique

ZEUTSCHEL
L'avenir du passé.

OS 12002 C
OS 12002 G

Facile, rapide
et efficace



« Rien n'est plus fort
qu'une idée dont
l'heure est venue. »

Victor Hugo (1802-1885)

La forme suit la fonction. Un design innovant, une technologie de la lumière des plus modernes et un maniement facile caractérisent notre nouvelle génération de scanners de surveillance A2. La série OS 12002 comprenant les scanners à tranches grises OS 12002 G, le modèle couleur OS 12002 C, complétée par le copieur de livres OS 12002, représente la solution idéale d'avenir pour la numérisation de documents grand format, livres et cartes. L'éclairage arrière non éblouissant et le concept de contrôle intuitif assurent, avec le contrôle par moniteur, des résultats parfaits. Scanners défailants et illumination irrégulière appartiennent au passé. L'OS 12002, grâce à sa grande vitesse de travail et à son temps de scannage, d'une seconde plus rapide qu'un clin d'œil, est de présentation agréable et d'un maniement facile. La faible émission de lumière ménage non seulement les documents de valeur, mais rend également le travail ergonomique, sûr et efficient. L'OS 12002, avec sa forme fonctionnelle, fait du scannage un jeu d'enfant, il réunit innovation et intuition de manière particulière et séduit par un design au top.

Avantages produit

- vitesse de traitement élevée
(temps de numérisation de seulement 1 seconde par scan)
- indépendant de la lumière environnante
- faible charge lumineuse (l'éclairage n'est activé que pour la numérisation)
- pas d'éblouissement, pas de charge thermique
- pas de rayonnement UV
- résultats optimaux
- haute productivité
- pas de réflexions en cas de modèles sur papier brillant
- excellent rapport qualité-prix
- aussi disponible en version Advanced (Option !) : presse-livre avec vitre amovible à 90° ; ouverture automatique de la vitre après chaque prise de vue

Caractéristiques techniques

Description : scanner à livre ouvert performant pour livres, journaux et documents de grand format (actes officiels, dessins, cartes)

Format des originaux :

635 x 460 mm (> DIN A2)

Porte document : *version Confort* : épaisseur maximale du livre 100 mm ; *version*

Advanced : épaisseur maximale du livre

150 mm, avec vitre amovible à 90°;

ouverture automatique de la vitre après

chaque prise de vue.

Autofocus env. 50 mm

OS 12002 C : 36 bits couleur, 12 bits

niveaux de gris, 1 bit n/b

OS 12002 G : 12 bits niveaux de gris,

1 bit n/b

Résolution maximale :

100 - 600 ppi en option

Vitesse de numérisation : 1 s/300 ppi en

niveaux de gris, 4 s/300 ppi en couleur

Sortie image : tous les formats d'image

standard, par exemple : TIFF non compressé,

TIFF G4, JPEG, JP2, TIFF multipages,

PDF, BMP, PCS

Logiciel d'application : logiciel facultatif

OS 12 pour une grande productivité

Interface Scanner: Gig E



Logiciel de traitement et d'amélioration

d'image (en option) : gestion intégrée des couleurs, Perfect Book (correction de reliure du livre), amélioration des contrastes, rotation d'image, de speckle, redressement, découpage, masquage, numérisation n/b avec valeur limite dynamique, etc.

Puissance électrique : 230 V, 50/60 Hz,

1,1 A, autres tensions sur demande

Dimensions :

(l x p x h) 950 x 890 x 1250 mm

Surface nécessaire :

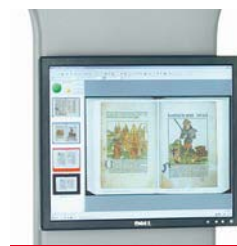
(p x h) 700 x 720 mm

Accessoires : ordinateur, écran

et poste de travail

Sous réserve de modifications techniques.

Vous souhaitez une solution parfaite pour la numérisation
et la conservation d'un patrimoine culturel précieux ?
Alors contactez-nous. Nous sommes présents sur ce
marché depuis plus de 50 ans. Nous offrons des systè-
mes complets numériques et analogiques pour la capture,
le traitement et l'enregistrement de contenu. Nos machi-
nes sont installées partout dans le monde et sont utilisées
par les bibliothèques, les archives, les universités, les
administrations, l'industrie et les prestataires de services.



L'avenir du passé.

SUPAG
Informations-Management

Spichtig und Partner AG
Rietstrasse 15, CH-8108 Dällikon
Phone 044 844 29 39
Fax 044 844 58 11
Email mail@supag.ch
Internet www.supag.ch

ZEUTSCHEL

Zeutschel GmbH · Heerweg 2 · 72070 Tübingen
Tél. : +49 7071 9706-0 · Fax : +49 7071 9706-44
info@zeutschel.de · www.zeutschel.com